

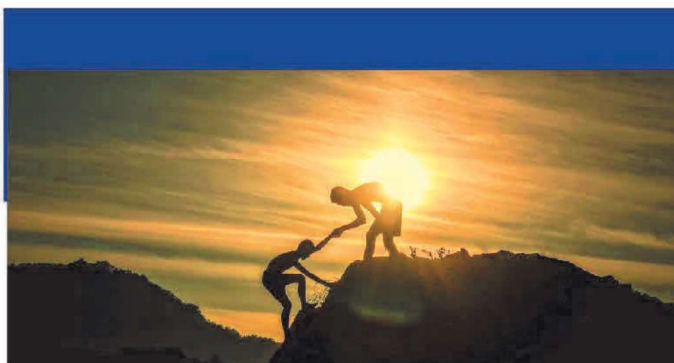
## FORMATION POUR ADULTES

### VALIDATION DES ACQUIS DE L'EXPERIENCE



# ACCOMPAGNEMENT VALIDATION DES ACQUIS DE L'EXPERIENCE

VERSION 2021



## FORMATION POUR ADULTES

### VAE

#### METIERS PREPARES

Métiers de l'agriculture, du paysage, de la forêt, de l'agro-alimentaire, des services en milieu rural  
Diplômes du CAPa au BTSA

#### OBJECTIFS DE LA FORMATION

Démontrer les compétences acquises en lien avec le référentiel professionnel du diplôme visé.

- Aide à la rédaction d'un dossier de validation ;
- Aide à l'entretien avec le jury ;
- Choix des expériences liées.

#### PUBLIC CONCERNE

Toute personne sans condition de niveau de formation ou d'âge, quelque soit son statut (demandeur d'emploi, salarié en congé VAE, conjoint(e) d'exploitant, aide familial, etc.)



## FORMATION POUR ADULTES

### VAE

#### CONDITION D'ACCES

Avoir déposé la demande de VAE reconnue comme recevable par la commission de recevabilité ;

Une démarche préalable de demande d'inscription auprès de la DRAAF SRFD via un dossier de demande de recevabilité à la VAE (CERFA N°12818\*02).

#### DUREE DE LA FORMATION

De 15 à 21 heures selon le profil de la personne et la certification envisagée.

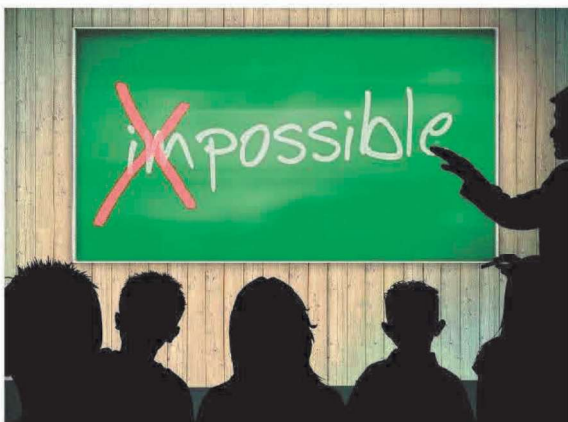


#### FINANCEMENT & REMUNERATION

Le coût de la formation est de 80€/heure d'accompagnement, et la rémunération peut être prise en charge dans l'cadre du CPF, de Pôle Emploi, etc.

## FORMATION POUR ADULTES

### VAE



#### CONTENUS PRINCIPAUX

L'accompagnement est un appui méthodologique permettant de repérer et décrire les activités développées au cours des expériences vécues, de les rapprocher du référentiel de la certification visée pour élaborer le dossier de validation.

#### DEROULEMENT DE L'ACCOMPAGNEMENT

Dépôt du dossier de validation en 7 exemplaires 7 semaines à minima au DRAAF SRFD.

Présentation à l'entretien de validation avec le Jury VAE à la date établie par la DRAAF SRFD.

**Grand Est**  
ALSACE CHAMPAGNE-ARDENNE LORRAINE

ENSEIGNEMENT AGRICOLE  
**L'AVENTURE  
DU VIVANT**  
LES METIERS D'AGRICULTEUR



## FORMATION POUR ADULTES

### VAE



#### MODALITES PEDAGOGIQUES

L'accompagnement se déroule sous forme d'entretiens d'explicitation de l'expérience :

- Entretien d'identification des activités ou des expériences significatives à développer dans le dossier, en lien avec le fiche descriptive du métier présentée dans le référentiel. Il se déroule avec la participation d'un expert professionnel ou de la certification visée.
- L'entretien, conduit par l'accompagnateur VAE, vise à exprimer oralement la description et l'analyse d'une ou plusieurs activités.

L'accompagnateur détient l'expertise de l'écoute, du conseil, des référentiels et de la démarche de VAE du ministère en charge de l'agriculture. Il a accès aux outils de travail du jury. Il peut mobiliser des experts dans différents secteurs professionnels.

## FORMATION POUR ADULTES

### VAE

#### CONTACT

Mireille BEZIADE

03.29.79.64.81



**SATISFACTION** : 4/5 en 2019



**REUSSITE** : 100% en 2019



**INSERTION** : 100 % en 2019 et 2020

**Epl  
agro**  
CFPPA de la Meuse

**Technopôle Philippe de Vilmorin**  
**CS 40249**  
**55006 BAR-LE-DUC**



**CFPPA Meuse**



**cfppa.bar-le-duc@educagri.fr**